



VIS & IR - Spurenkamera

für den Einsatz am Tatort und im Labor



System-Konzept

SCENEview ist ein völlig autarkes System zur Suche und Dokumentation von Spurenmaterial am Tatort.

Bereits in der Grundausstattung verfügt das System über eine äußerst lichtstarke Kamera für den sichtbaren und infraroten Bereich.

Über unser kriminaltechnisches Lichtsystem LIGHTcube steht Ihnen für Spurenmaterial von Körperflüssigkeiten, über Blut, Schmauchspuren, Fasern, Fingerspuren und vielem mehr modular eine genau auf Ihre Anwendungen abstimmbare, äußerst leistungsfähige, kriminal-technische Beleuchtung mit hoher Leistung in 12 verschiedenen Lichtfarben von Ultraviolett bis Infrarot zur Verfügung.

Bei Aktivierung einer Lichtquelle stellt SCENEview VisIR automatisch die dazu passenden Kameraparameter ein und wählt ein geeignetes Kamerafilter für die Anwendung. Selbstverständlich kann die automatische Filterwahl vom Anwender genauso manuell gesteuert werden wie die automatische Einstellung von Fokus, Helligkeit und Kontrast.

In der Grundausstattung:

- 12 MPix VIS-IR- Farb-Kamera mit Autofokus (8cm - ∞)
- Feinstufiger, digitaler Zoom von x1 bis x20
- großes Touchpanel-Display zur Bedienung
- integrierter Steuerrechner mit Funktion für Foto- und Videoaufnahme – kein separater PC erforderlich
- Interface für LIGHTcubes
- automatisierte Filterwahl



SCENEview VisIR



Realisierung unterschiedlichster Beleuchtung über LIGHTcubes

Montagepunkt und Steuer-Interface für LIGHTcubes (mit Schwenkfunktion für optimale Beleuchtung)

Stabile Befestigung für Tragegurt

8" Farb-Display mit Touchfunktion

Anschlüsse USB, HDMI

leistungsfähiger Akku mit einer Laufzeit von typisch > 60 Minuten

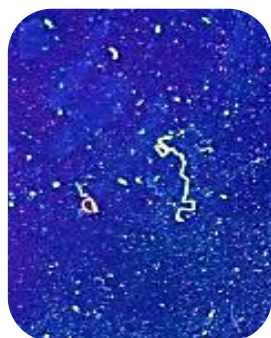
Auslöser für Foto- und Videoaufnahme

Montagepunkte für Zubehör

automatisches Filterwahlsystem

3/8" Schraubanschluss für Stativ

Über einen separaten Handgriff können LIGHTcubes auch unabhängig von SCENEview betrieben werden. Ein optionaler Kameraadapter erlaubt die Nutzung mit bestehenden Kamerasystemen.



SCENEview VisIR

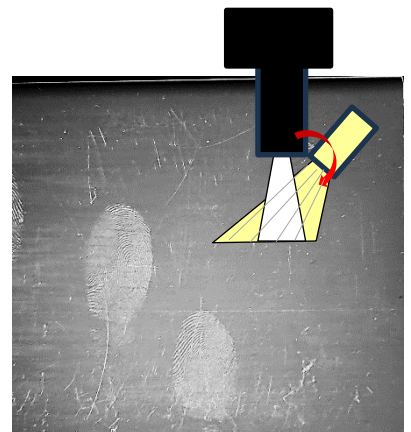
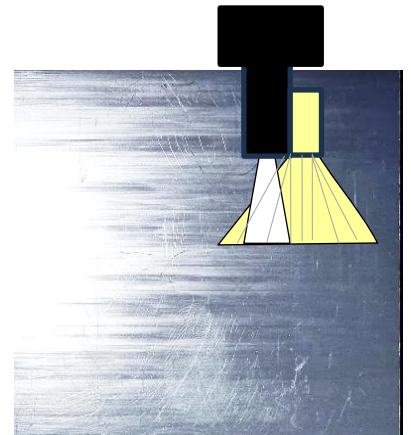
SCENEview VisIR ist unsere neueste Entwicklung und die erste Komponente aus einer komplett neuen Produktfamilie von Kamerasystemen und Zubehören für die Beweismittel-fotografie am Tatort und im Labor.

Am Tatort gefundene Spuren erlauben neben der Identifikation möglicher Täter oft wertvolle Rückschlüsse auf Ablauf und Hergang einer Straftat. SCENEview VisIR ist ein universelles Werkzeug für die Suche, Erkennung und Dokumentation von Spuren wie beispielsweise Körperflüssigkeiten (z.B. Speichel, Urin, Samenflüssigkeit), Blut, Schmauchspuren, Fasern, Haare, Fingerabdrücke und vieles mehr.

SCENEview VisIR ist die erste Komponente der Produktfamilie und das Grundsystem, basierend auf einem modernen Kamerasystem mit hoher Lichtempfindlichkeit auch im IR Bereich, sehr schnellem Autofokus und einer modernen und anwender-freundlichen Bedienung über Touchscreen-Display. Zugunsten einer einfachen und intuitiven Bedienung fokussiert sich SCENEview VisIR auf Komponenten und Funktionen, die in der kriminal-technischen Anwendung tatsächlich benötigt werden. Trotz der Reduktion auf das Wesentliche, wurde nicht auf Komfort verzichtet. Bei Aktivierung einer Lichtquelle stellt SCENEview VisIR automatisch die dazu passenden Kameraparameter ein und wählt ein geeignetes Kamerafilter für die Anwendung.

Die Lichtquelle lässt sich im Winkel verändern und sorgt damit für deutlich bessere Bildgebung und einen erheblich größeren Arbeitsbereich als Systeme mit Beleuchtung über LEDs aus mehreren Punkten aber in fester Position zum Kameraobjektiv.

Im Bild rechts oben wurden Fingerspuren auf einer Kunststoffoberfläche im Aufsicht dargestellt. Die Abbildung wird durch die Oberflächenstruktur des Kunststoffmaterials gestört. Beleuchtung aus flacherem Winkel (Bild rechts darunter) zeigt die Spur deutlich besser.



SCENEview VisIR kann auch an einem Laborstativ oder an **PHOTOvent** eingesetzt werden.

Weitere Komponenten sind in Vorbereitung.



Bildspeicher und Übertragung	Integrierte SSD-Festplatte mit 32 GB Bildübertragung per USB-Stick
Display	8" Farb-Touchdisplay mit 1280 x 800 Pixeln
Bildformate	Maximal 4608 x 2592 Pixel Formate JPG, TIF, BMP, PNG, DNG (RAW)
Abmessungen (L x B x H)	202 x 253 x 130 mm (ohne LIGHTcube)
Gewicht	Kamera < 850 g (ohne LIGHTcube) ≈1 kg (mit LIGHTcube)
Stromversorgung	über Akku (Laufzeit typisch > 60 Minuten) alternativ über Netzteil oder Stativadapter
Verfügbare Lichtmodule	tageslicht-weiß (6500 K), neutral-weiß (5000 K), UV (365 nm), violett (410 nm), blau (447 nm), blau-grün (490 nm), cyan (505 nm), grün (530 nm), orange (590 nm), rot (630 nm), IR I (850 nm), IR II (940 nm)



Dies ist eine Produktinformation. Die Abbildungen sind nicht alle maßstabsgetreu. Technisch bindend ist nur die separat erhältliche Spezifikation. Attestor Forensics GmbH behält sich die Änderung der Spezifikation oder Ausführung ohne besondere Mitteilung vor.

SCENEview VisIR 08_24

Zeppelinstr. 28
88410 Bad Wurzach
Deutschland



attestor@attestor-forensics.com
www.attestor-forensics.com